



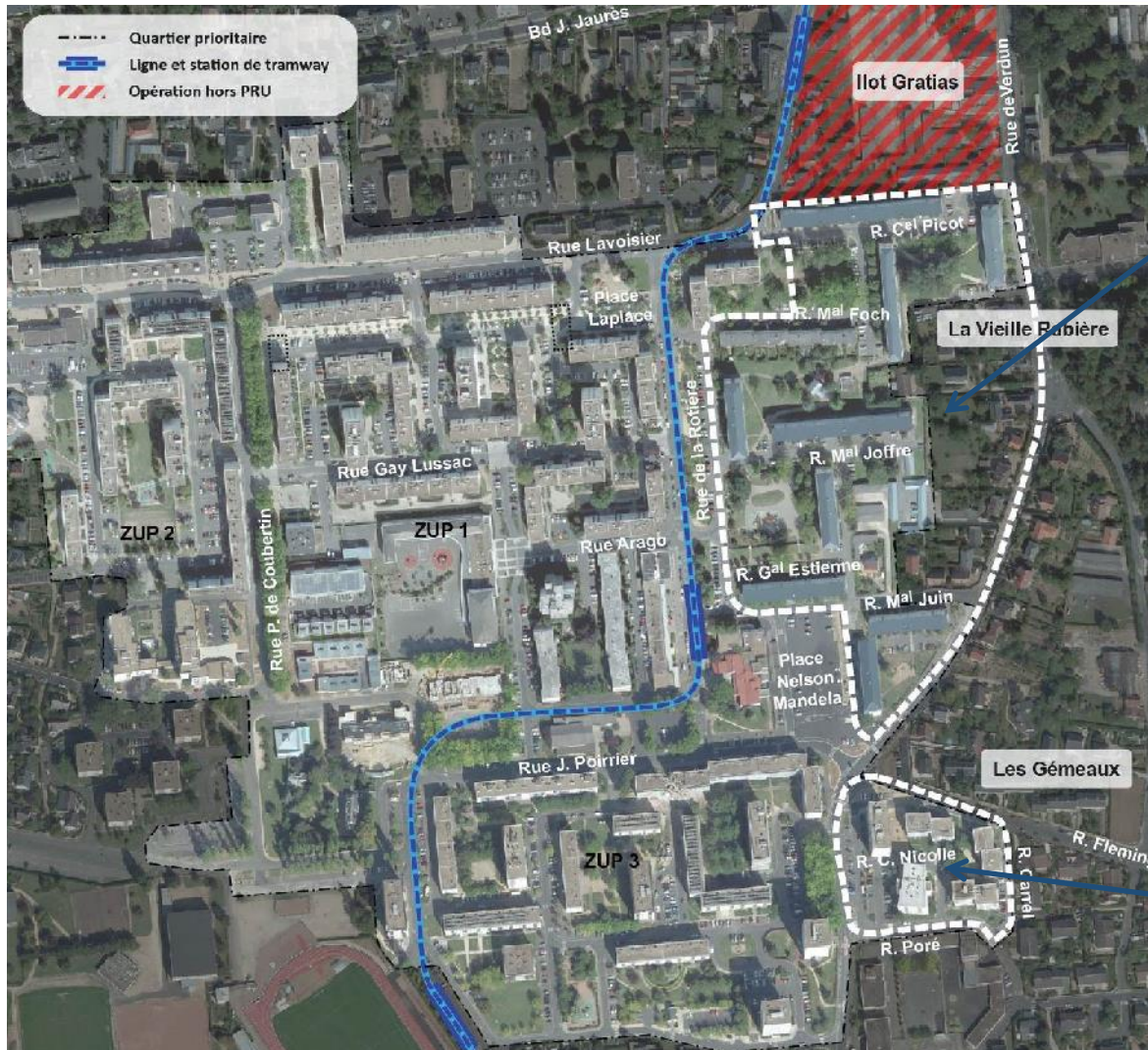
# Atelier de concertation

Projet de Renouvellement Urbain – Vieille Rabière

Mercredi 25 Octobre

Square Marcel Pagnol / Place Nelson Mandela

# Périmètre NPRU

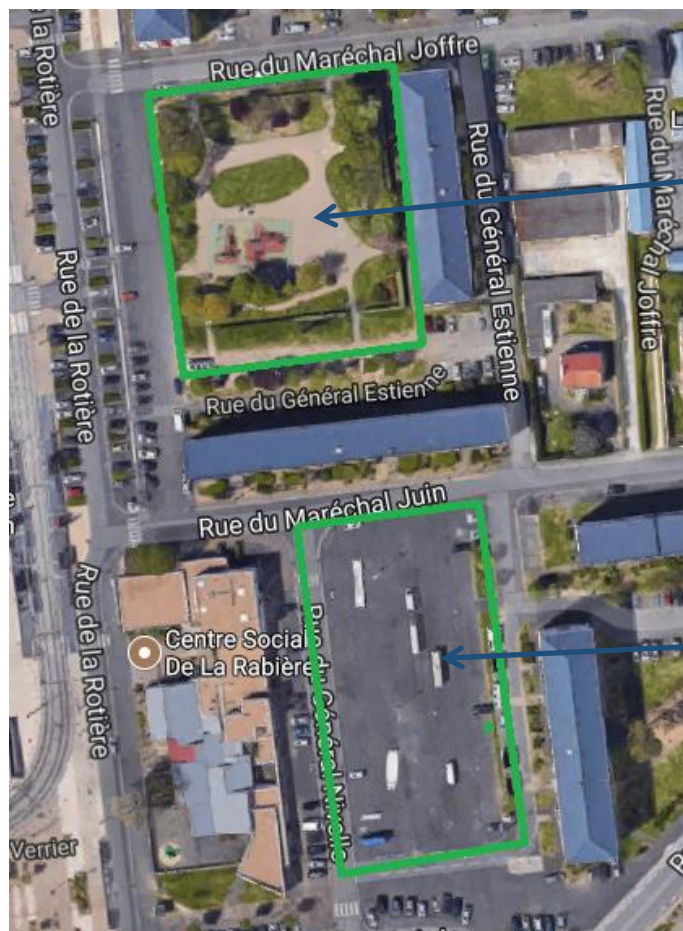


*Vieille Rabière*

*Gémeaux*

# Atelier de Concertation

Étude de deux espaces ouverts au public :



*Square Marcel Pagnol*

*Place Nelson Mandela*

# Square Marcel Pagnol

Vue aérienne



## Aménagements actuels

<b>Équipement</b>	Aire de jeux (plusieurs jeux + revêtement souple) Clôture délimitant le square Au sud du square : potelets pour empêcher le stationnement sauvage
<b>Mobilier urbain</b>	4 bancs
<b>Qualité paysagère</b>	Nombreux arbres dispersés autour du square Pelouse
<b>Stationnement</b>	Côté ouest : Nombreux stationnements sur la contre-allée Rotière + emplacement du marché (jeudi) Poche de stationnement dans le pignon sud du bâtiment Estienne Stationnement en bordure de la rue du Maréchal Joffre
<b>Accès piétons</b>	6 entrées au square (ouverture par portillon) + portail d'accès Espaces Verts Allée piétonne en dehors du square à l'arrière du bâtiment Estienne Large espace piéton au sud, reliant la rue Rotière à la rue Estienne

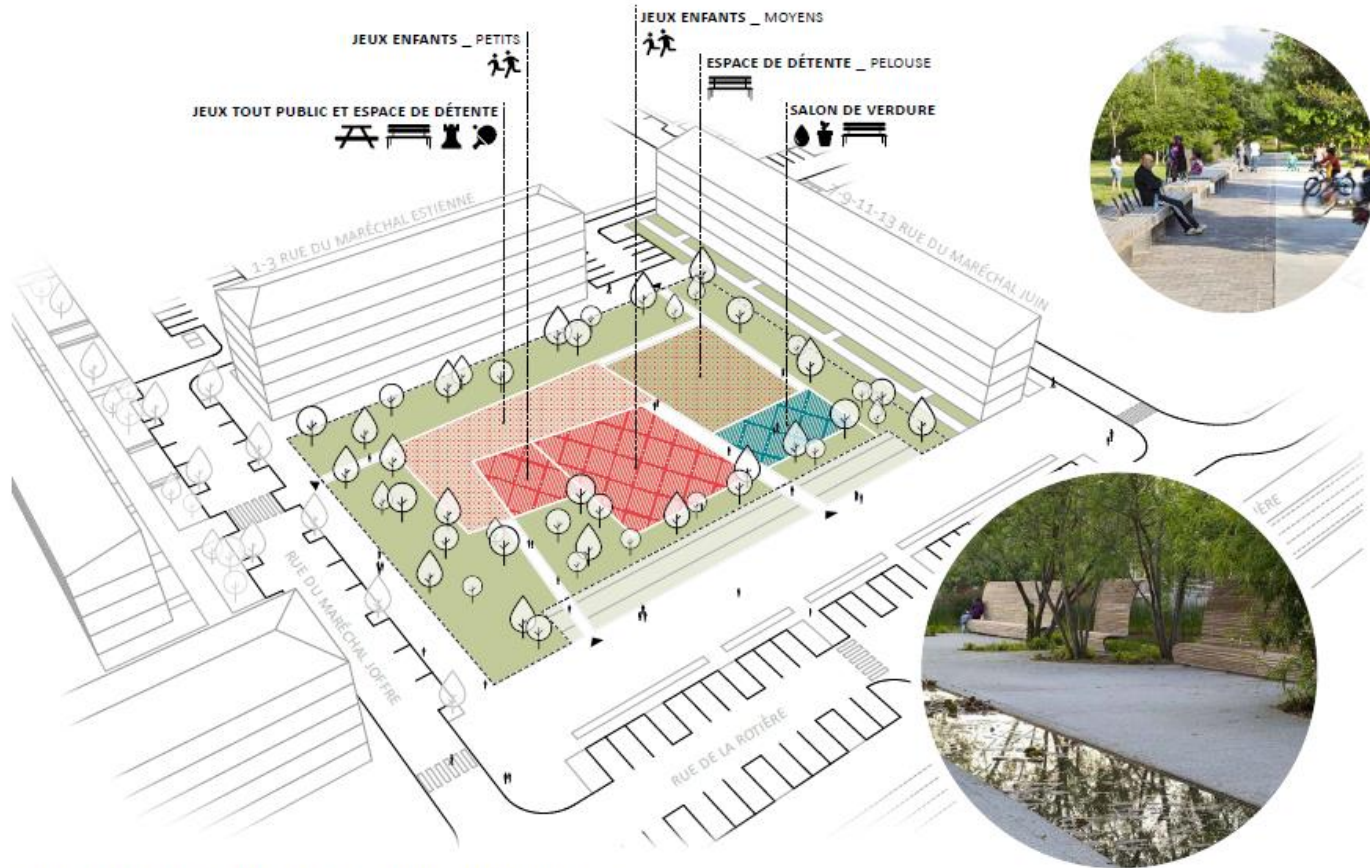
## Enjeux identifiés

- Lieu central : donne sur la rue Rotière / tramway.
- Espace apprécié mais pas suffisamment mis en valeur
- Revoir les cheminements d'accès et clôture du square
- Allée qui longe le bâtiment Estienne : à requalifier
- Espace démarqué par des potelets : en attente de requalification
- Foncier : Ville

# Square Marcel Pagnol

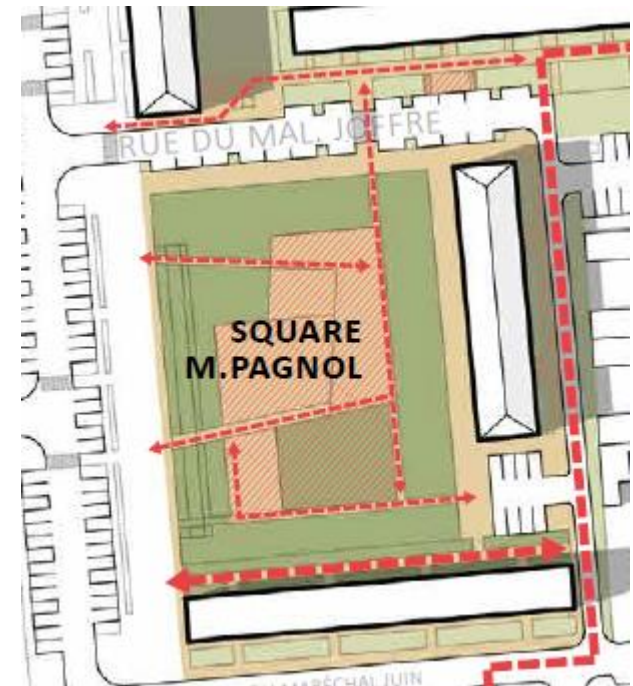
## RÉAMÉNAGEMENT DU SQUARE MARCEL PAGNOL \_ ESQUISSE PROGRAMMATIQUE

Aménagement  
proposé



## Propositions

- Étendre le square vers le sud – en direction du bâtiment 9-13 Maréchal Juin
- Revoir les cheminements piétons pour mieux le connecter au quartier
- Proposer des activités intergénérationnelles
- Réorganiser les espaces et fonctions à l'intérieur du square
- Définir de nouvelles fonctions pour en faire un espace de rencontre en cœur de quartier





## Vue aérienne



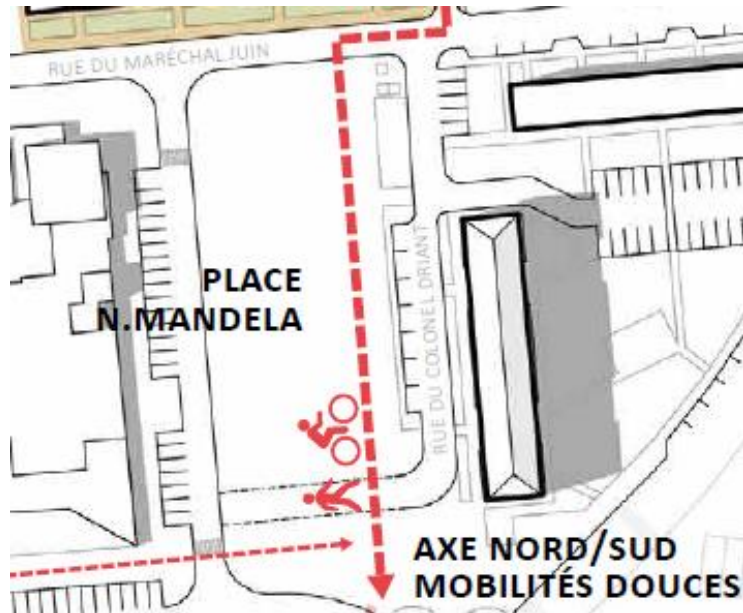
## Enjeux identifiés

- Dépasser sa vocation principale du marché (jeudi), mais sans en faire une contrainte pour celui-ci
- Parking ouvert peu valorisant alors qu'il s'agit de l'entrée sud du quartier
- Travailler sur la mixité des fonctions : stationnement, marché, espaces de rencontre afin de permettre aux habitants d'investir davantage la place.
- Foncier : en majorité VTH, mais gestion Ville

## Aménagements actuels

<b>Équipements</b>	PAVE en bordure de la rue Maréchal Juin
<b>Mobilier urbain</b>	Deux bancs – côté centre social Panneau d’affichage Ville
<b>Qualité paysagère</b>	Plates bandes jardinées – côté bâtiment Driant, mais non végétalisées
<b>Stationnement</b>	Sur l’ensemble de la place + absence de marquage au sol
<b>Accès piétons</b>	/

## Aménagement proposé



## Propositions

- Harmoniser les espaces publics en prolongeant l'aménagement réalisé sur le parvis de l'église.
- Intégrer le vélo en continuité de la rue du Général Estienne
- Valoriser les pieds d'immeuble du bâtiment Driant
- Définir de nouvelles fonctions ou des aménagements provisoires avec les habitants