



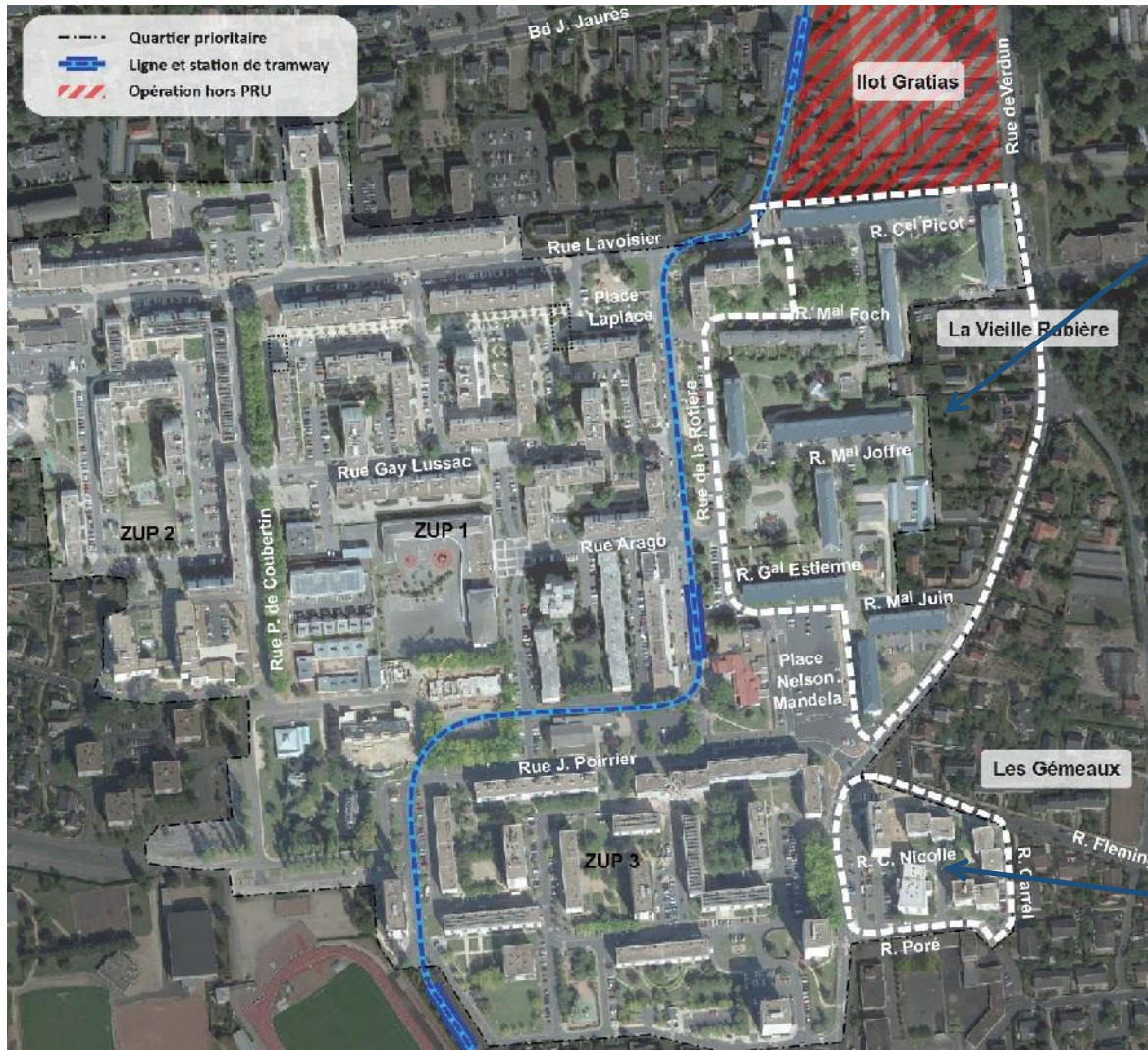
Atelier de concertation

Projet de Renouvellement Urbain – Vieille Rabière

Mardi 24 Octobre

Espace Picot - Foch / Espace Chalet

Périmètre NPRU

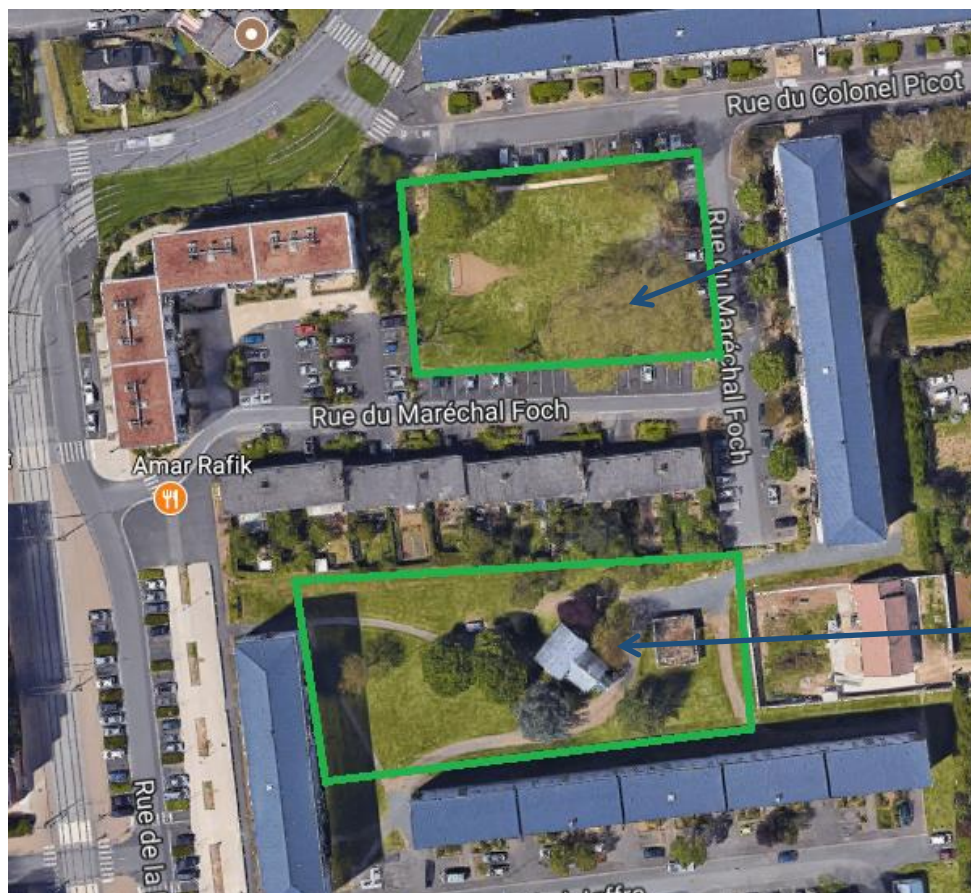


Vieille Rabière

Gémeaux

Atelier de Concertation

Étude de deux espaces ouverts au public :



Espace Picot - Foch

Espace du Chalet

Espace Picot - Foch

Vue aérienne



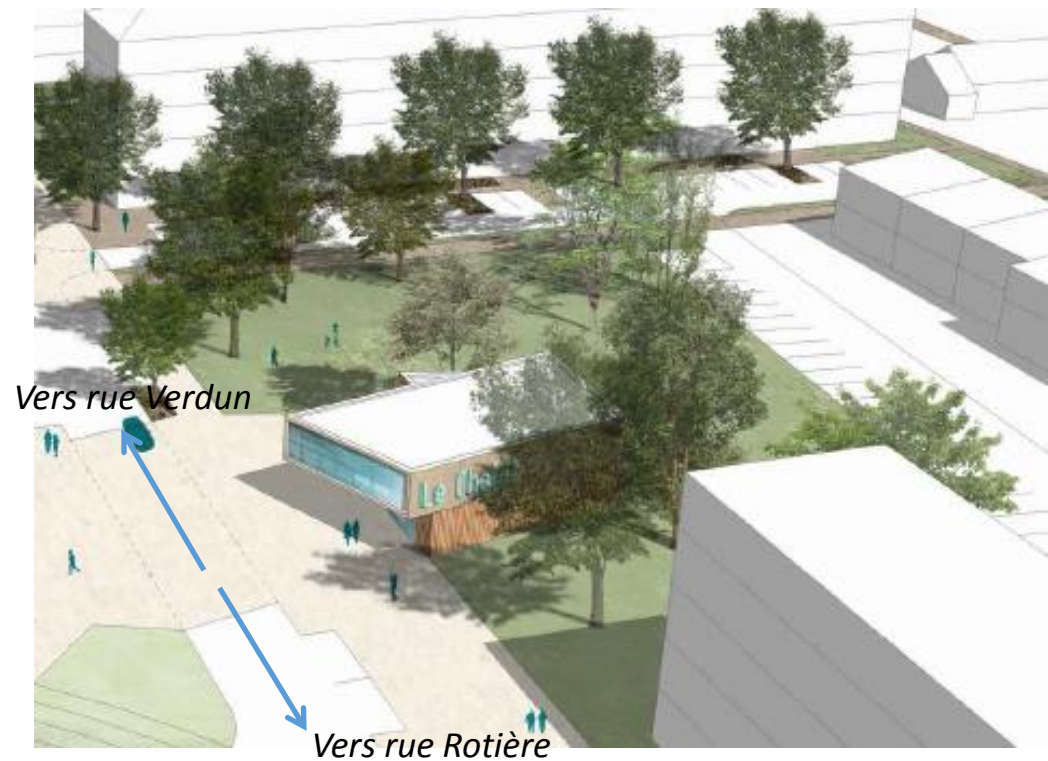
Aménagements actuels

Équipement	But de foot
Mobilier urbain	2 bancs
Qualité paysagère	Arbres en bordure et proches des bancs Pelouse : état moyen Arbres et souches retirés devant le bâtiment Foch
Stationnement	Tout autour de l'espace 2 places PMR
Accès piétons	Cheminement piéton parallèle à la rue Picot

Enjeux identifiés

- Conservation des arbres
- Localisation stratégique : entrée de quartier + proximité du tramway
- Espace de foot souvent utilisé, mais pas l'unique fonction : possible espace intergénérationnel
- Eclairage de l'espace (nocturne)
- Foncier : Val Touraine Habitat

Aménagements proposés



Propositions

- Déplacement du Chalet Rabière ou nouvel équipement public de proximité
- Espaces Verts à préserver
- Grands jeux pour enfants
- Nouvelles plantations à envisager devant le bâtiment Foch

Espace Chalet

Vue aérienne



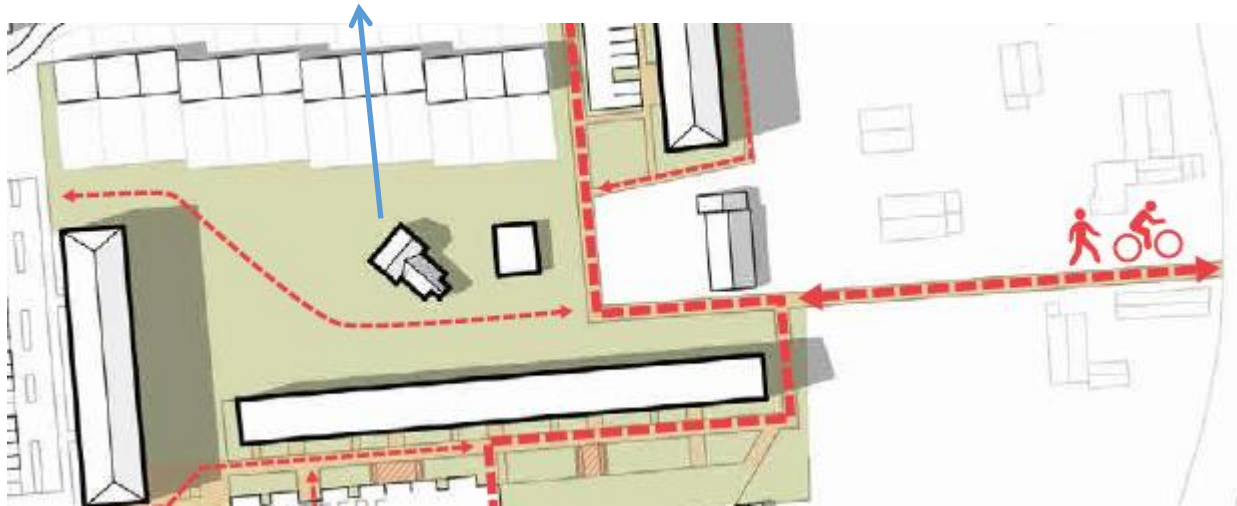
Aménagements actuels

Équipements	Chalet Rabière (local jeunes : 15-18 ans) Sous station chauffage urbain Association « Rencontre Partage Culturel Méditerranéen »
Mobilier urbain	Table de ping pong
Qualité paysagère	Nombreux arbres Pelouse
Stationnement	/
Accès piétons	3 cheminements piétons à partir de la rue Joffre et de la rue Rotière 1 accès à partir du bâtiment Foch + accès Pompiers

Enjeux identifiés

- Espace enclavé et intérêt paysager à revoir : cloisonné par les bâtiments d'habitation + Chalet + Sous station Dalkia décorée de graffitis
- Manque de visibilité du Chalet (local jeunes)
- Accès piéton vers le bâtiment Foch : utilisé par les véhicules et scooters (protection des enfants / piétons).
- Connexion avec les jardins privatifs des logements individuels de la rue Foch
- Mur de l'association méditerranéenne créé une véritable barrière
- Foncier : Ville

Aménagement proposé



Propositions

- Déplacement du Chalet Rabière et mieux intégrer la sous station de chauffage
- Revoir les liaisons piétonnes et cyclistes depuis les rues Foch (nord) et Joffre (sud) + prolongement jusqu'à la rue de Verdun (est) + visibilité depuis la rue Rotière (ouest)
- Définir une nouvelle fonction de cet espace